

Techninio projekto

ADMINISTRACINĖS PASKIRTIES PASTATO SU SANDĖLIAVIMO PATALPOMIS STATYBOS PROJEKTAS

PROJEKTINIŲ PASIŪLYMŲ AIŠKINAMASIS RAŠTAS

Pastatas numatytas statyti Kauno LEZ teritorijoje, Kauno raj., Karmėlavos sen., Biruliškių k., Inovacijų g. Sklypų kad. Nr. 5233/0009:824 ir 5233/0009:825. Šiuo metu rengiamas sklypų apjungimo detalusis planas.

Statinio pagrindinė naudojimo paskirtis administracinė.

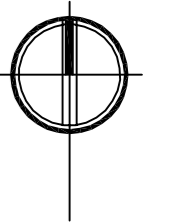
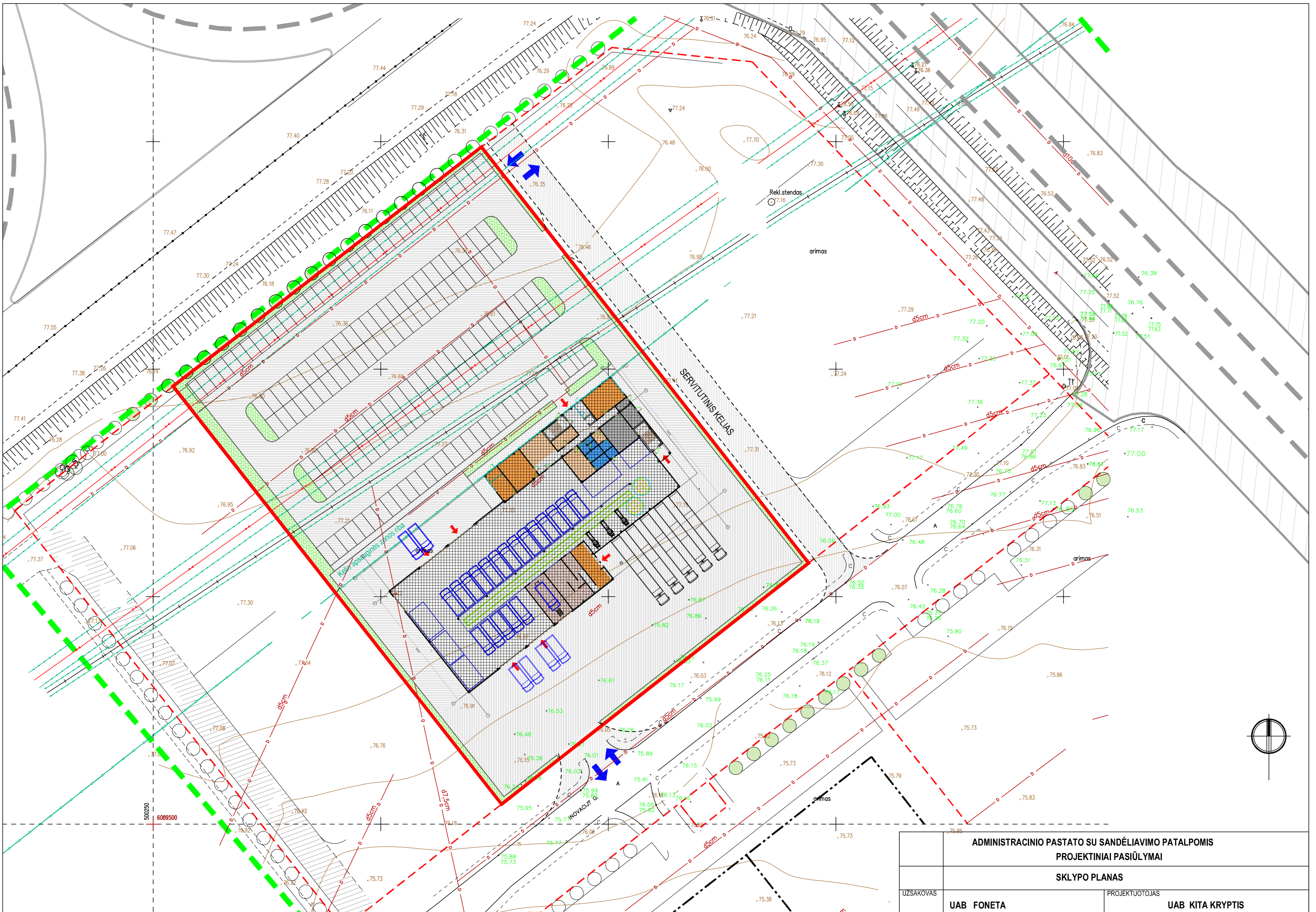
Statybos rūšis – nauja statyba.

Projektuojamas 6 aukštų administracinis pastatas su sandėliavimo patalpomis pirmame aukšte.

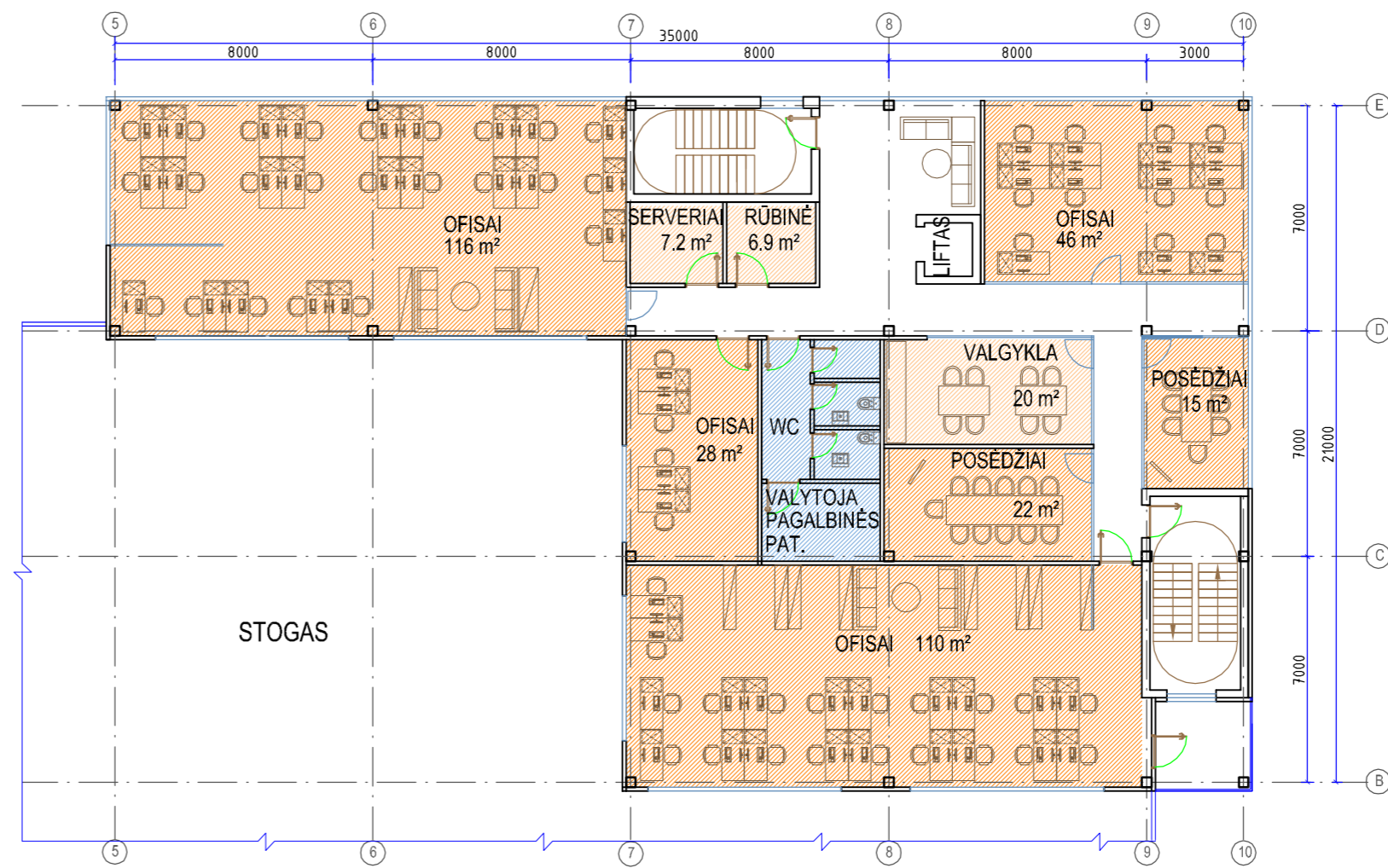
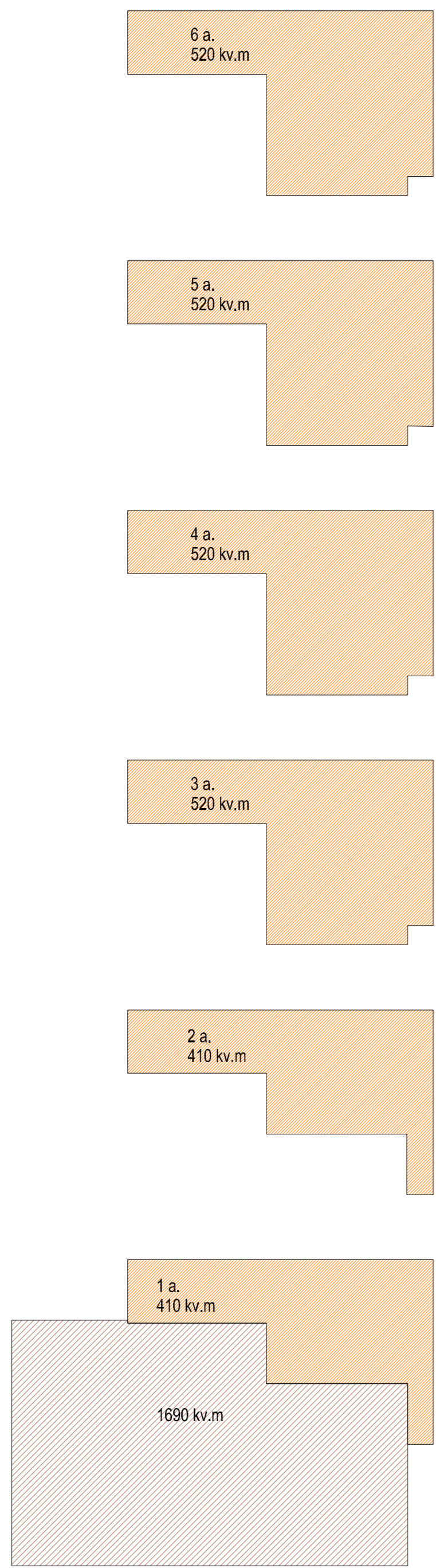
Pastato architektūriniai sprendimai paruošti taip, kad būtų optimaliai įgyvendinti Statytojo užduotyje nurodyti reikalavimai. Pirmi 2 aukštai skirti siuntų logistikos terminalui. Tai yra sandėliavimo patalpos ir visos aptarnaujančios patalpos siuntų atvežimui, paskirstymui ir išvežimui bei administracinės patalpos, skirtos logistikai organizuoti. Kiti 4 aukštai su administracinėmis patalpomis skirti nuomai.

Laikančiosios konstrukcijos – gelžbetoninės kolonos, metalinės santvaros, denginys – plieninis profiliuotas paklotas bei gelžbetoninės plokštės, išorinės atitvaros – daugiasluoksnės fasadinės plokštės, stiklo vitrinos, apdailinės fasadinės plokštės.

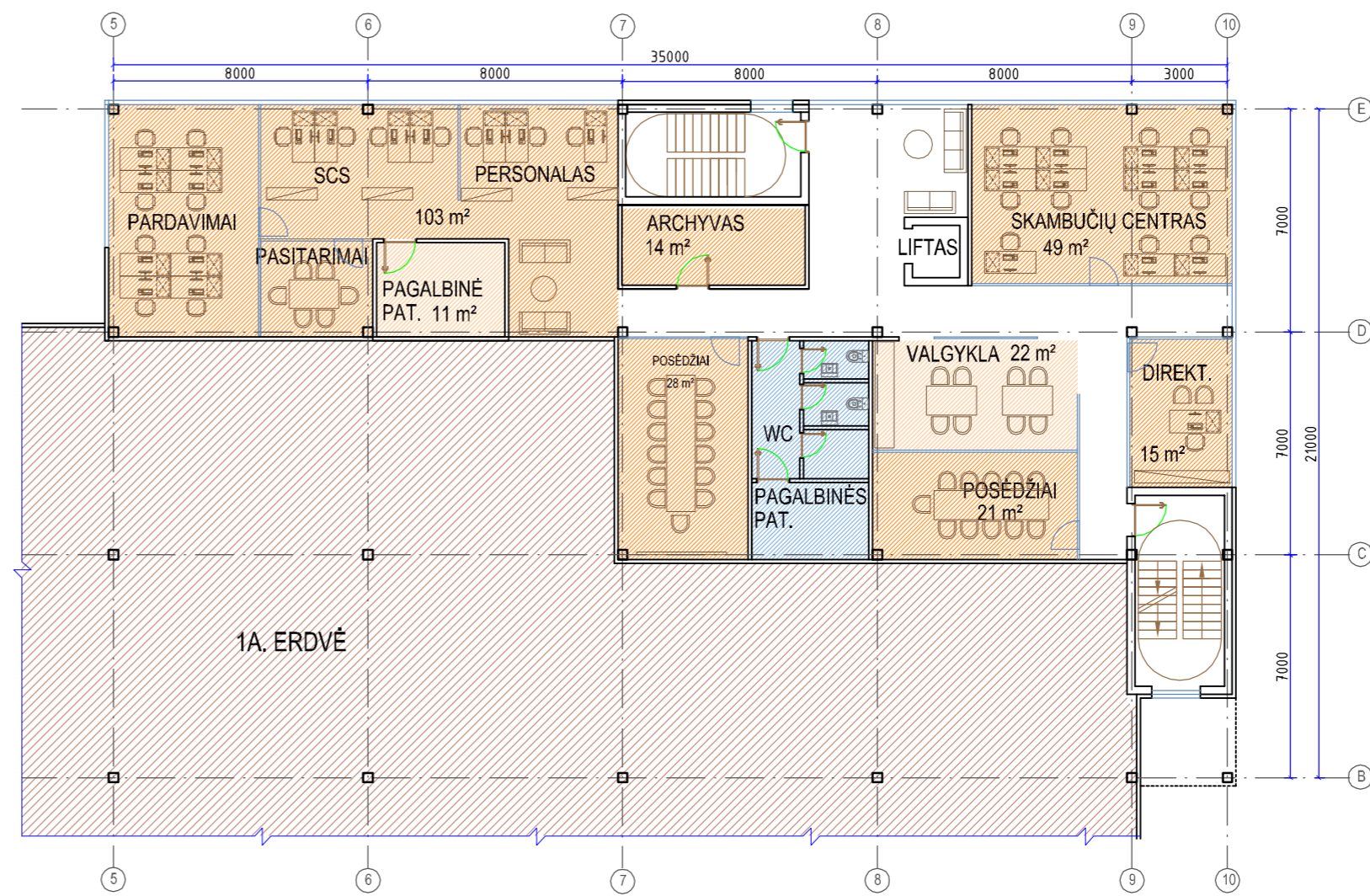
Nuotekų tvarkymas – buitinės nuotekos jungiamos į Kauno rajono magistralinius tinklus; lietaus nuotekos išvalomos vietiniuose valymo įrenginiuose ir išleidžiamos į magistralinius tinklus. Atliekų tvarkymas – gamybinių atliekų nebus, buitinės atliekos kaupiamos konteineriuose, kurie išvežami pagal sutartį tarp vartotojo ir atliekų tvarkymo įmonės; statybinės atliekos kaupiamos spec. konteineriuose ir išvežamos pagal sutartį tarp rangovo ir atliekų tvarkymo įmonės. Orientacinis energinių išteklių naudojimas - šiluma gaminama pastato viduje įrengtais dujiniais katilais; elektros, dujų, geriamojo vandens tiekimas numatomas prisijungus prie magistralinių inžinerinių tinklų, esančių Inovacijų gatvėje, prieš tai gavus tinklus eksploatuojančių įmonių leidimus.



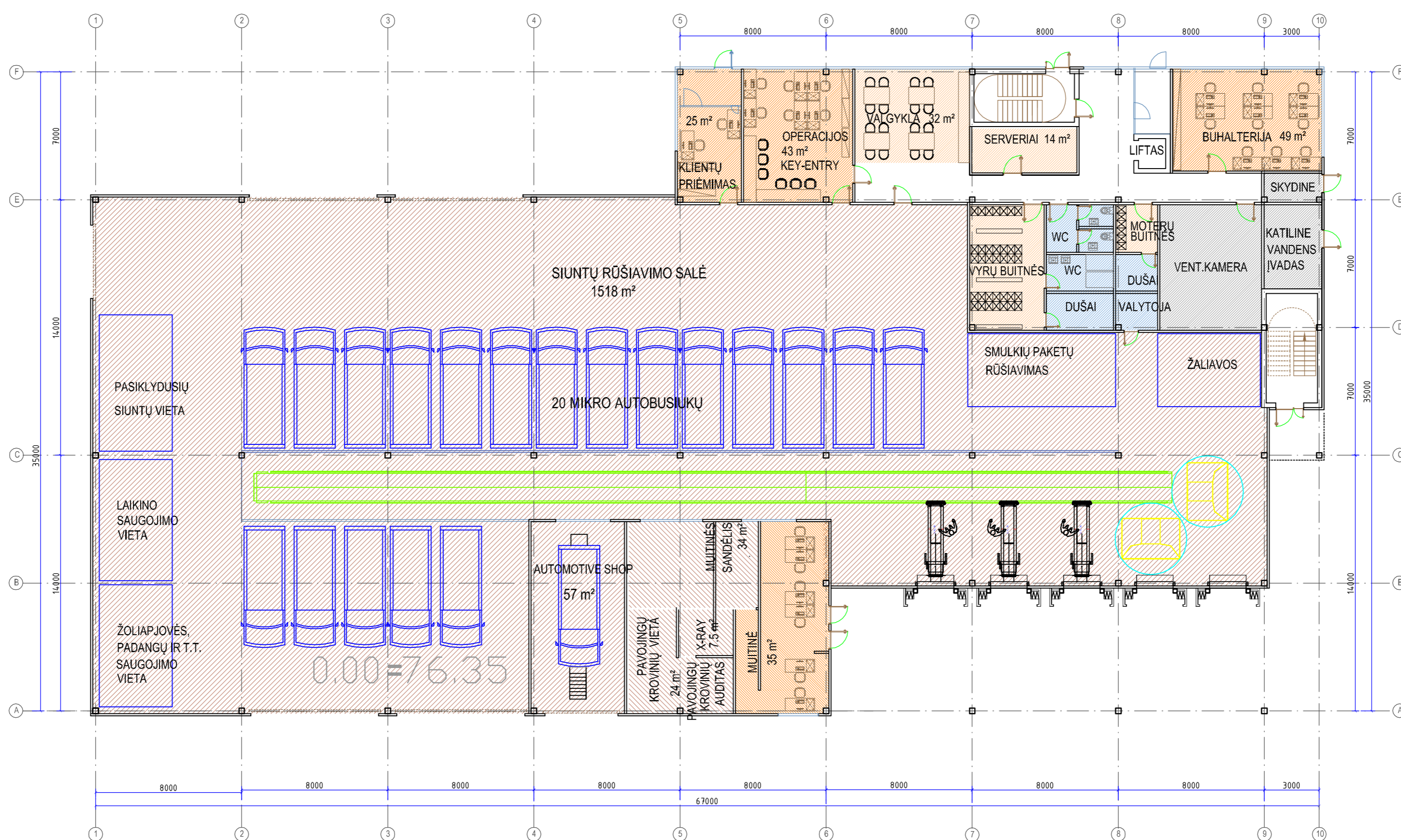
ADMINISTRACINIO PASTATO SU SANDĖLIAVIMO PATALPOMIS PROJEKTINIAI PASIŪLYMAI	
SKLYPO PLANAS	
UZSAKOVAS	PROJEKTUOTOJAS
UAB FONETA	UAB KITA KRYPTIS



KARTOTINIS 3/6 AUKŠTO PLANAS

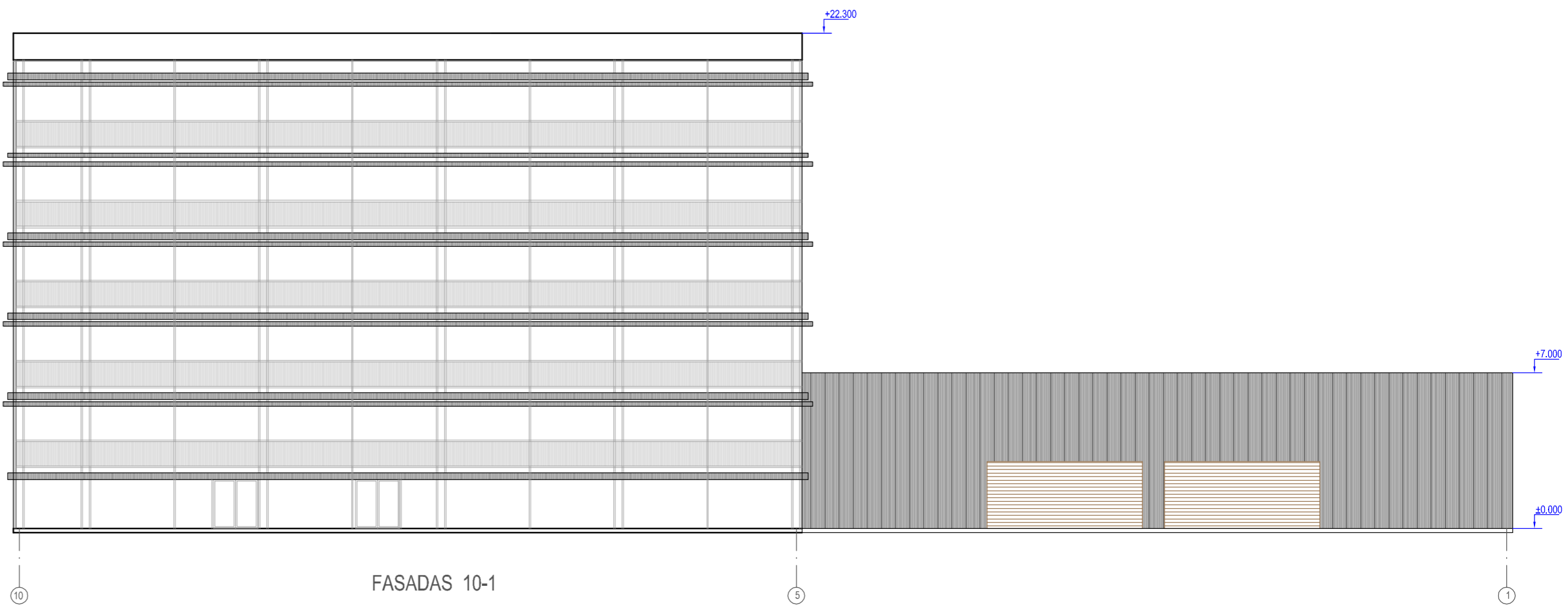
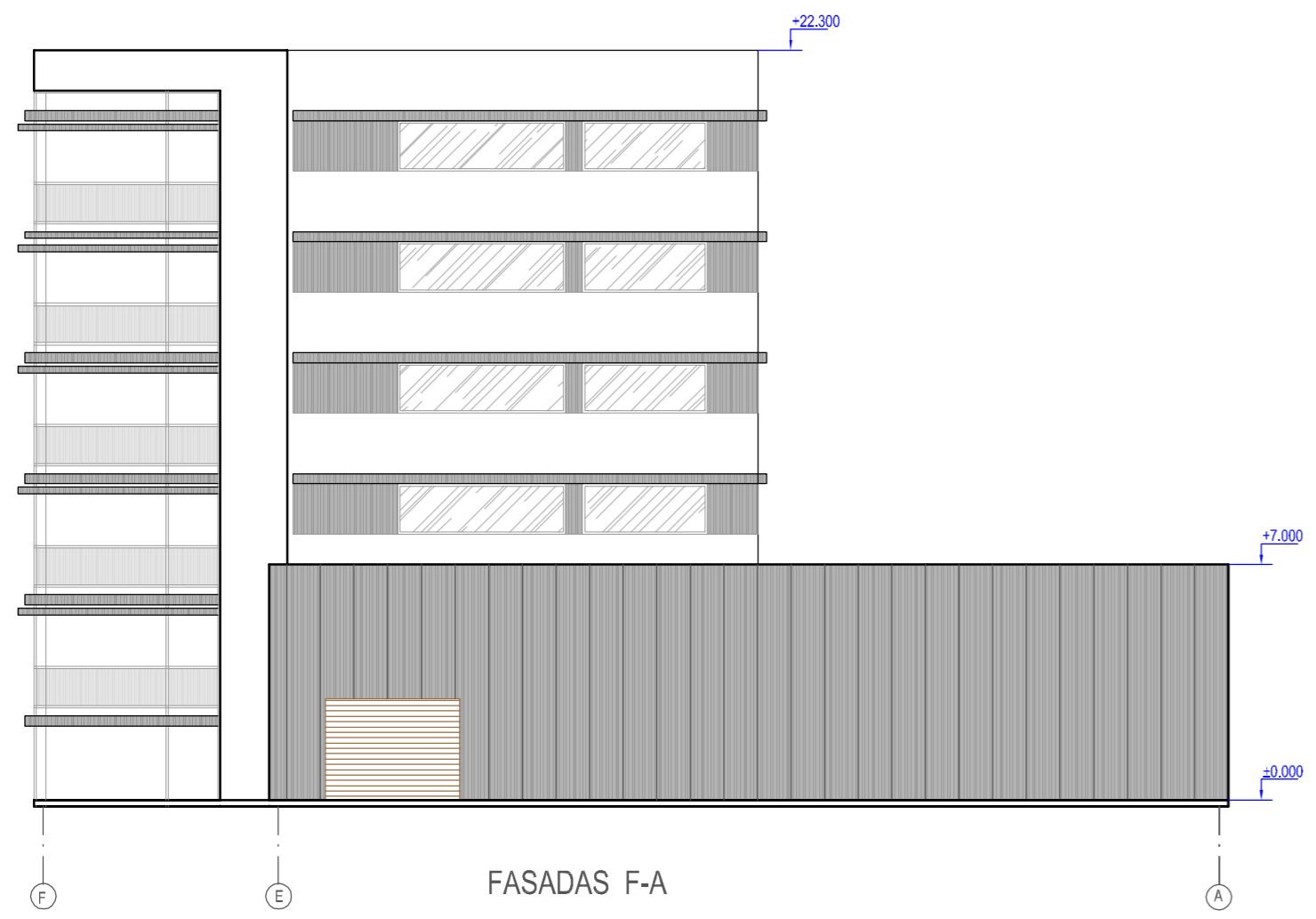
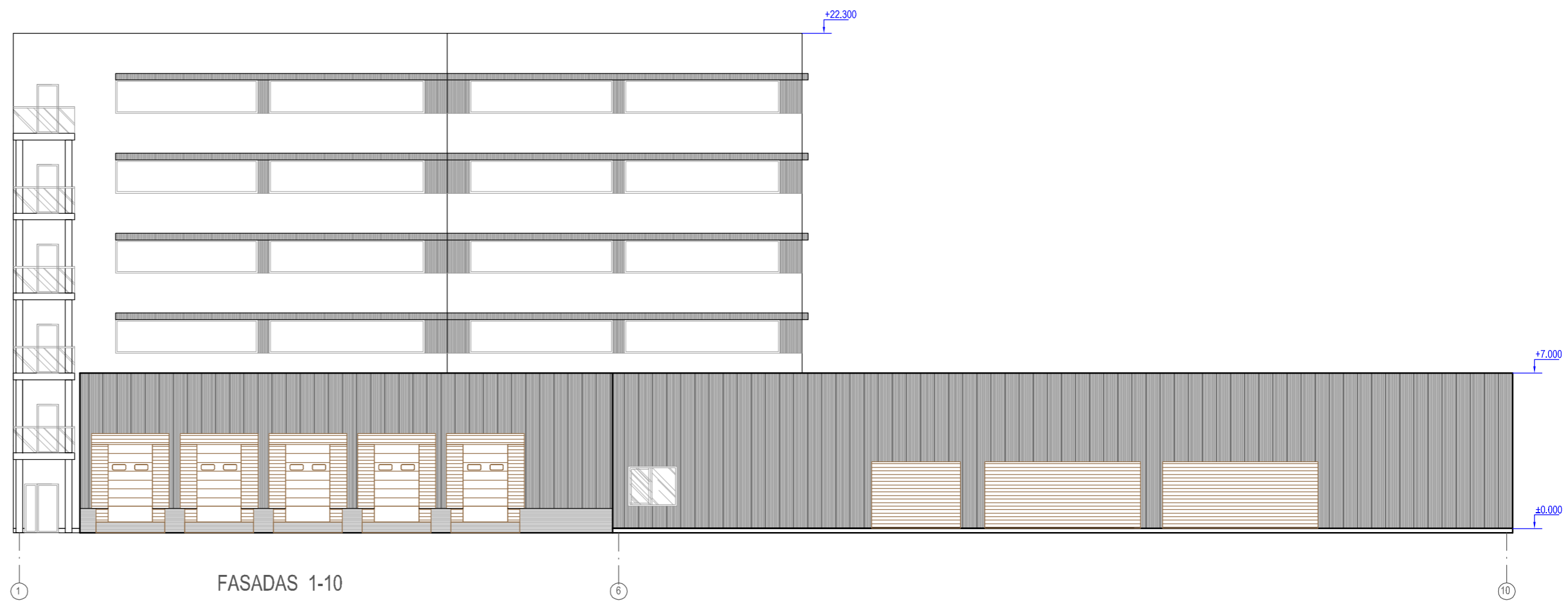
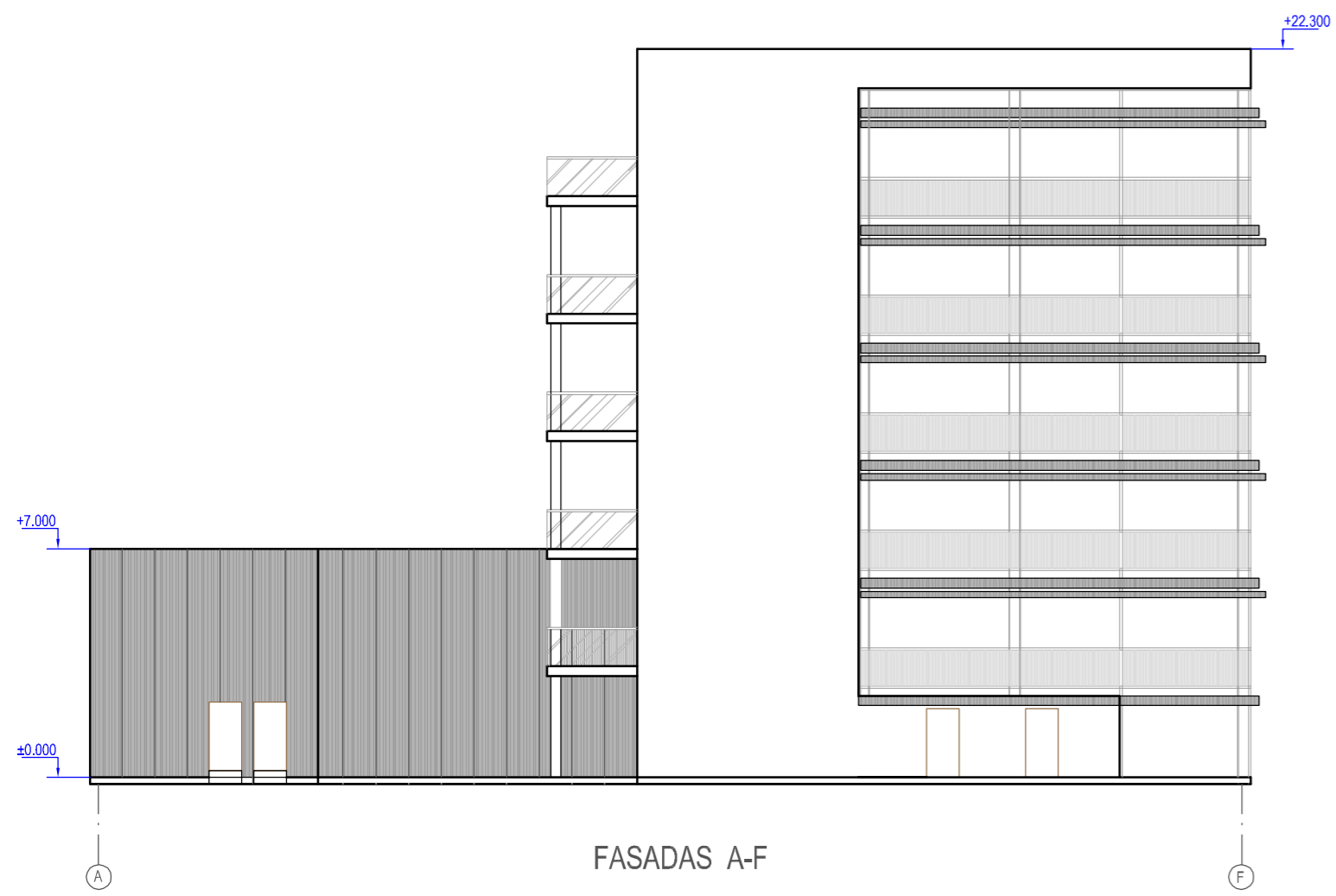


2 AUKŠTO PLANAS



1 AUKŠTO PLANAS

ADMINISTRACINIO PASTATO SU SANDĖLIAVIMO PATALPOMIS PROJEKTINIAI PASIŪLYMAI	
PLANAI	
UAB FONETA	PROJEKTUOTOJAS
UAB KITA KRYPTIS	



ADMINISTRACINIO PASTATO SU SANDĖLIAVIMO PATALPOMIS PROJEKTINIAI PASIŪLYMAI	
FASADAI	
UŽSAKOVAS UAB FONETA	PROJEKTUOTOJAS UAB KITA KRYPTIS